

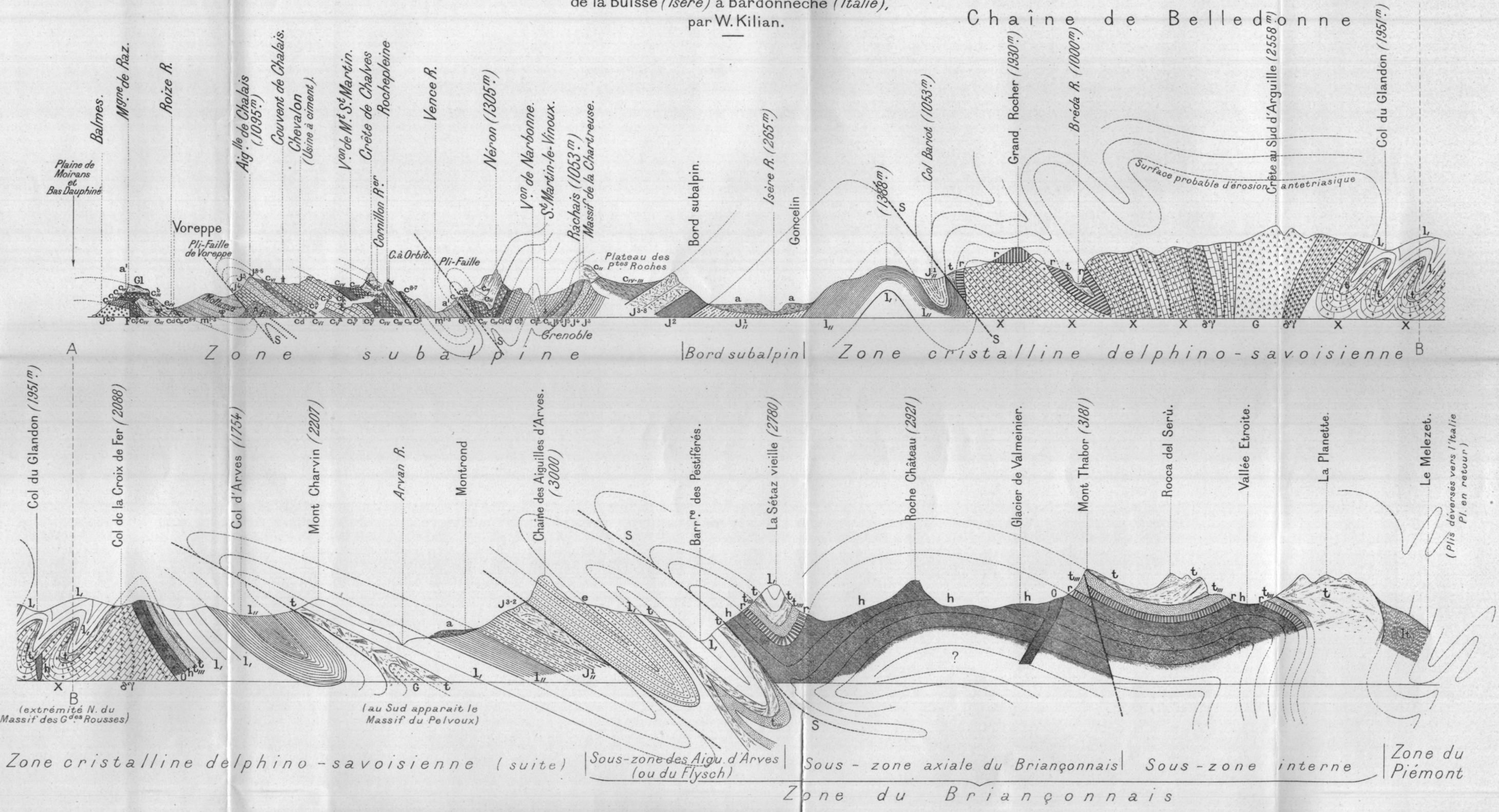
LÉGENDE

- a, a' Alluvions.
- A Eboulis, cônes de déjection (cd).
- Gl Dépôts glaciaires.
- m¹³ Mollasse miocène.
- e Eogène marin (Nummulitique).
- e_{IV} Sables bigarrés éocènes.
- c⁸⁻⁷ Crétacé supérieur (Aturien).
- c² Crétacé moyen (Gault).
- c_{II} } Urgonien.
- c_{II-III} } (Barrémien et Aptien).
- c_{IIIa} Couches à Spatangues.
- c_{III} (Hauterivien supérieur).
- c_{III-IV} Hauterivien.
- c_{IV} Hauterivien inférieur.
- c^c Calcaire à silex.
- c^b Calcaire du Fontanil.
- c^a Marnes à *Bel. latus*.
- c_{VI} Calcaire à ciment, à *Hopl. Boisvieri*.
- J⁸⁻⁶ Calcaires tithoniques.
- J⁰ Faciès zoogène de l'Echaillon.
- J⁵ Calcaires kiméridgiens.
- J⁴ Calcaires séquaniens.
- J³ Marno-cal. argoviens.
- J² Schistes et marnes oxfordiens.
- J_{II} Jurassique moyen.
- l_{II} Lias schisteux.
- l_I Lias calcaire.
- lt Schistes lustrés.
- t Trias (Calcaires, Gypses, Congneules).
- t_{III} Quartzites du Trias inférieur.
- r Permien (Verrucano).
- o Orthophyres et tufs.
- h Houiller.
- X Schistes à Séricite.
- s_Y Amphibolites granitisées.
- G Granites.
- S Contacts anormaux.
- F Failles.
- F Points fossilifères.

W. KILIAN — Aperçu sommaire.

COUPE TRANSVERSALE DES ALPES FRANÇAISES de la Buisse (Isère) à Bardonnèche (Italie), par W. Kilian.

Pl. III A



L. Wührer - Paris.