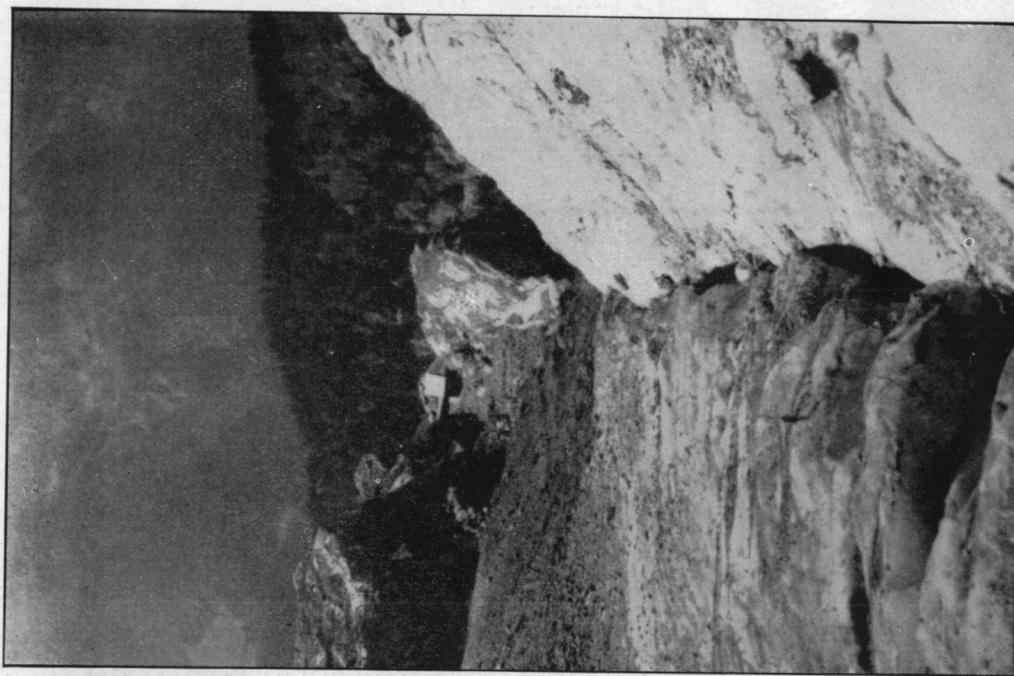


Pl. IV A. — Les roches moutonnées de la rive gauche; passerelle d'accès; au fond de la gorge : marmite glacière. A l'arrière-plan : Aiguille de la Pena, Tête de la Cicla.

*Cliché Waeber.*



Pl. IV B. — Langue terminale du glacier, verrou de rive gauche et cantine vus du Mauvais Pas.

*Cliché Waeber.*