

N.E.

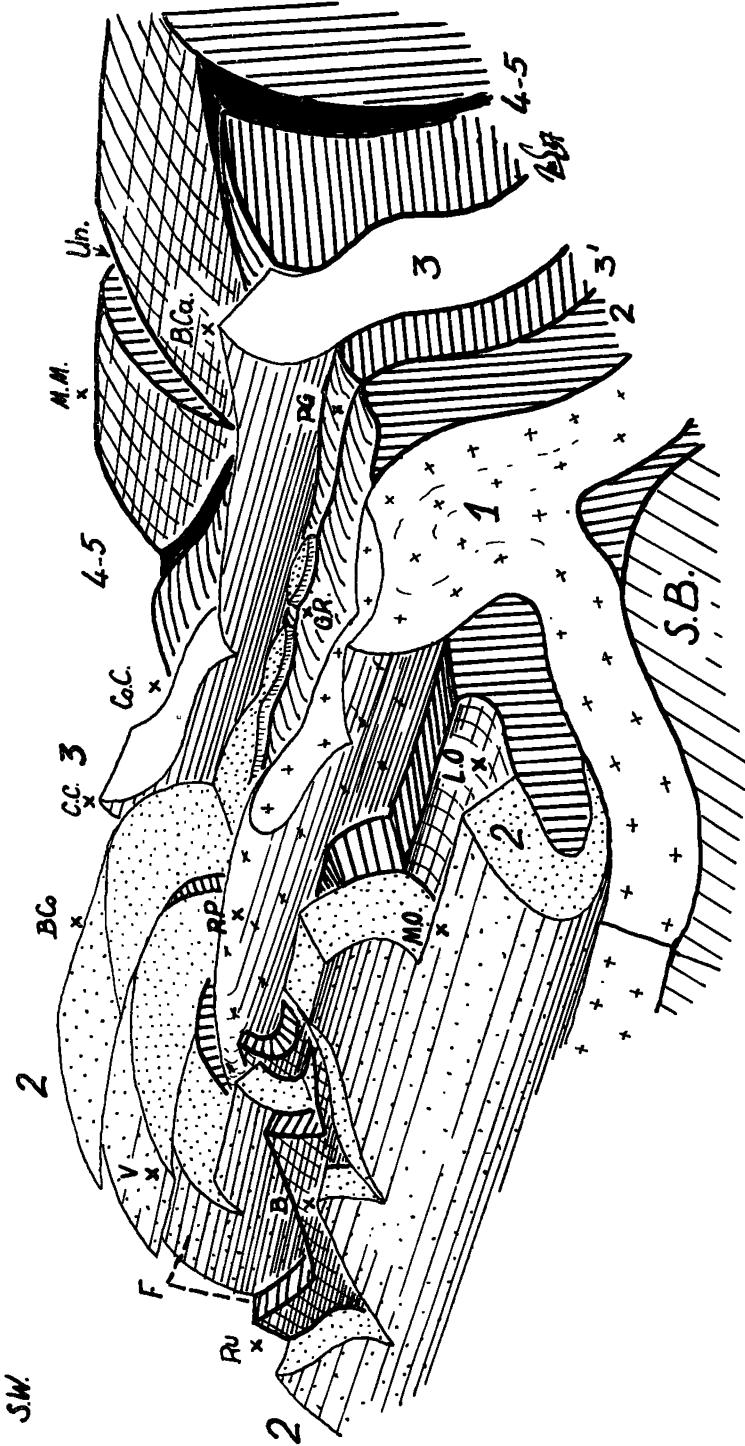


Fig. 2. — Bloc tectonogramme semi schématique montrant la structure de la zone briançonnaise au niveau de Berzezio.

1. Nappe de la Rocca Peroni (croix laches).
 2. Nappe du haut Rouchouze (pointillés).
 3. Nappe de Sautron (blanc).
 - 4-5. Râches des nappes de Chambeyron et du Chatelet.
- En hachures épaisses les terrains siliceux.
 — En noir les cicatrices gypseuses.
 — S B (en hachures fines, laches), terrains subbriançonnais.
 — F, Faille de l'Unserot.

Indications toponymiques :

- Ru, Lac du Ruburent.
 V, Tête de Vaourclavia.
 BC, Bric Cassin.
 CoC, Colle Carbonet.
 CC, Cima Carbonet.
 CoC, Colle Carbonet.
 MM, Monte Midia.
 Un, Vallée de l'Unserot.
 BCa, Bric Cassin.
 PG, Passo della Gardetta.
 GR, Grangie Resplendino.
 LO, Lacs de l'Oserot.
 MO, Monte Oserot.
 B, Il Bric.
 RP, Rocca Peroni.