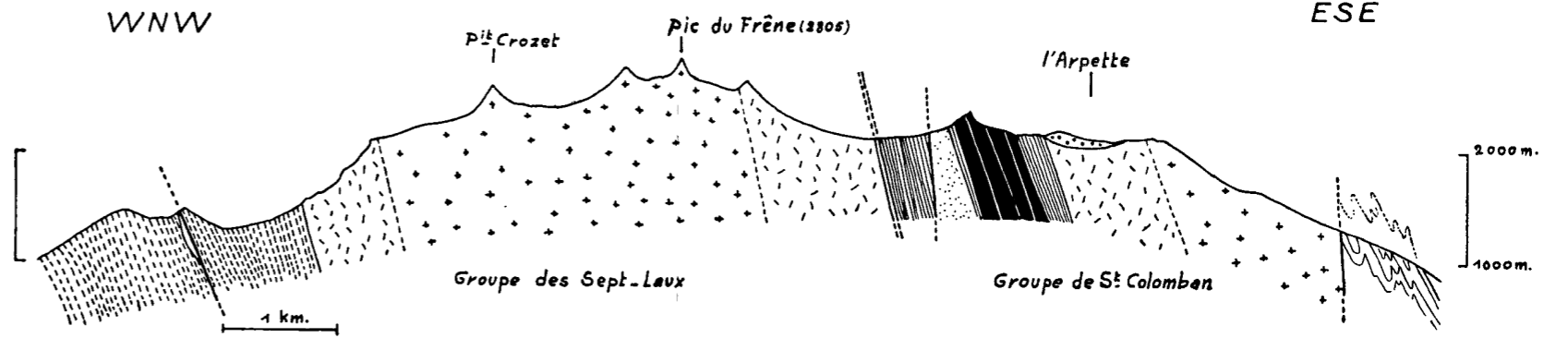
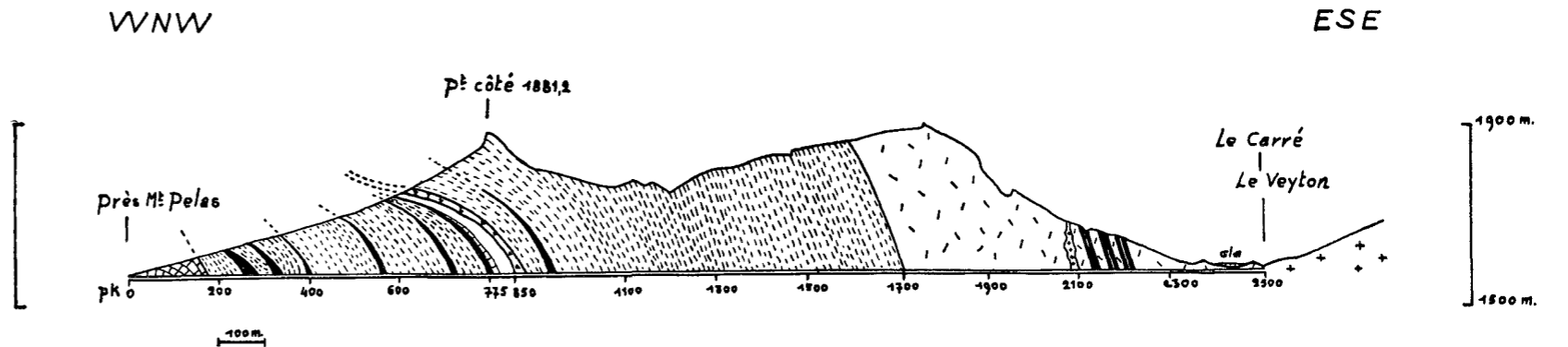


COUPE DE BELLEDONNE



COUPE DE LA GALERIE DU VEYTON



LEGENDE

- | | | | |
|-------------------------------------|----------------------------|----------------------------------|------------------------------------|
| All. gl. anciennes | Schistes graphiteux | Schistes à amphibole et chlorite | Zone broyée |
| Moraines de névés | Micaschistes et leptynites | Leptynites | Accident séparant les deux groupes |
| Lias | Schistes amphiboliques | Amphibolites | |
| Synclinal Médian (Houiller + Trias) | Migmatites | Migmatites | |
| Permien | Granulite | Granite de St Colomban | |
| | Granite des Sept-Laux | | |

DETAIL DU SYNCLINAL MEDIAN



LEGENDE

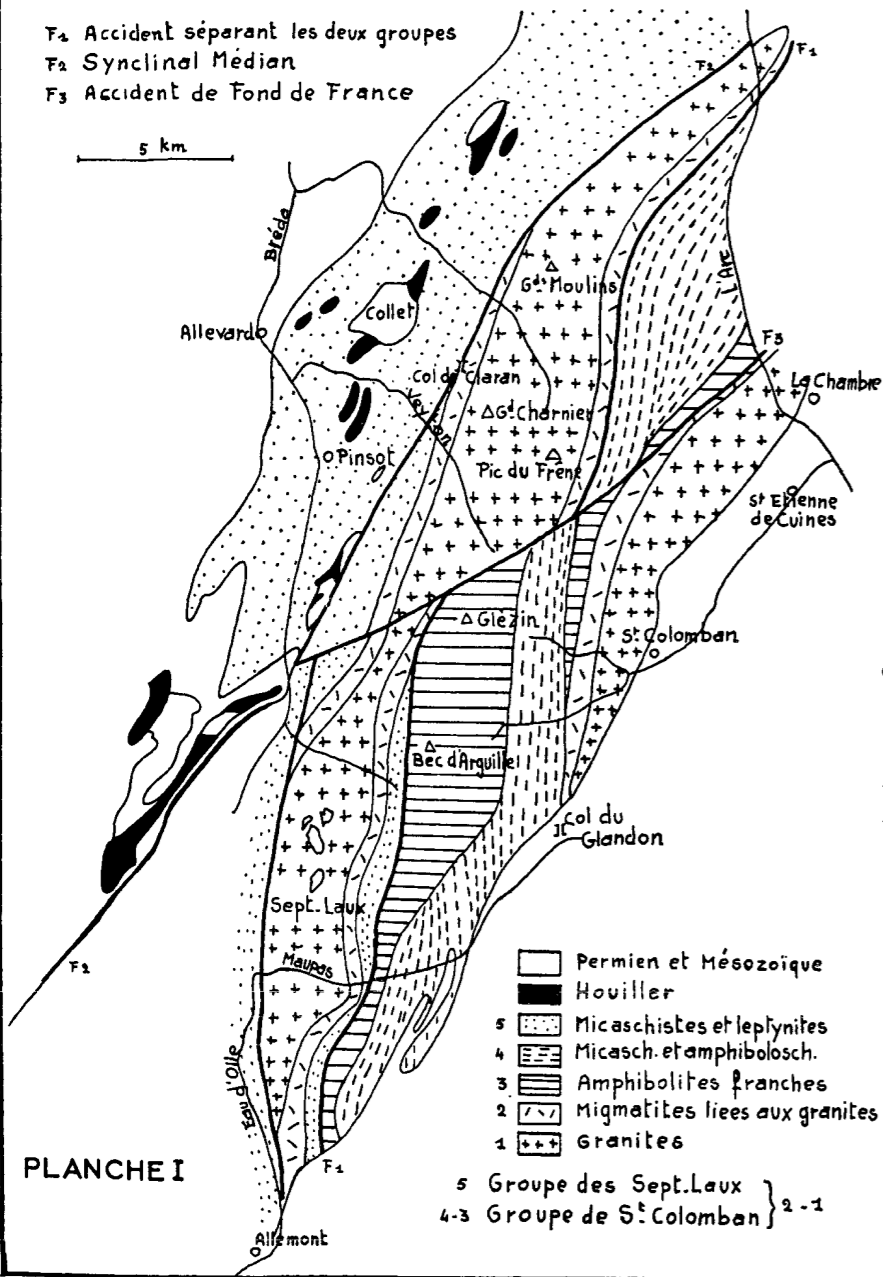
- | | | |
|--------------------------------|------------------------|------------------|
| T Trias | Sg schistes graphiteux | Myl. zone broyée |
| H Houiller | L Leptynites | |
| GRSPP Permien-grès et schistes | Mch Micaschistes | |

SCHEMA STRUCTURAL DU MASSIF DES SEPT LAUX

d'après Gignoux et Moret
modifié d'après c. Bordet et Dondey

- F₁ Accident séparant les deux groupes
- F₂ Synclinal Médian
- F₃ Accident de Fond de France

5 km



- Permien et Mésozoïque
- Houiller
- 5 Micaschistes et leptynites
- 4 Micasch. et amphibolisch.
- 3 Amphibolites franches
- 2 Migmatites liées aux granites
- 1 Granites

- 5 Groupe des Sept-Laux
- 4-3 Groupe de St Colomban
- 2-1