

PLANCHE III.

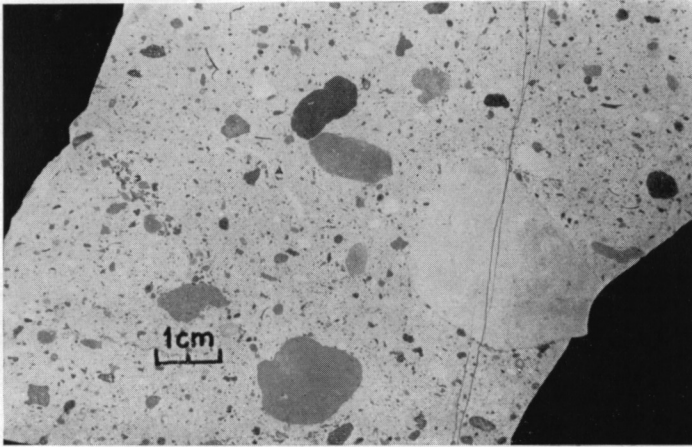


Fig. 1. — Brèche calcaire, dépôt d'une coulée boueuse (niv. 4a dans la coupe du Claps de Luc). Eléments « suspendus » dans un ciment de calcaire vaseux. Coupe orientée verticalement aux plans de stratification.

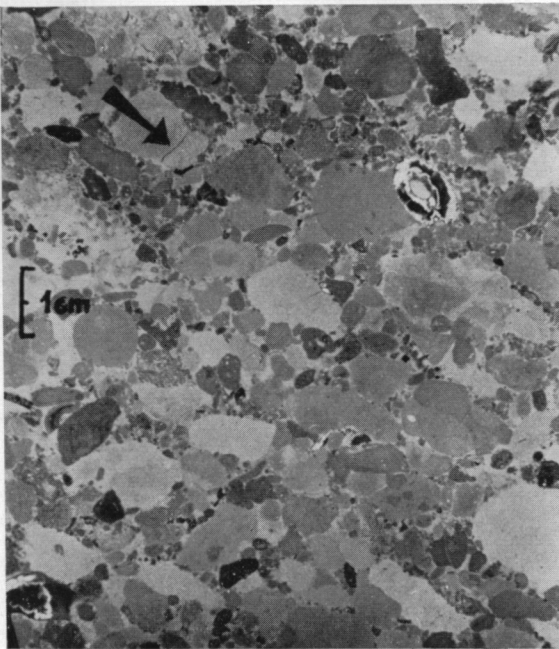


Fig. 2. — Brèche calcaire (niv. 9b dans la coupe du Claps de Luc). Ici, les éléments sont au contraire extrêmement serrés et se sont par places même mutuellement déformés (v. aussi la fig. 2 dans le texte). La flèche indique un galet écrasé dans lequel s'est formée une crevasse. Coupe orientée verticalement aux plans de stratification.