

PLANCHE IV.

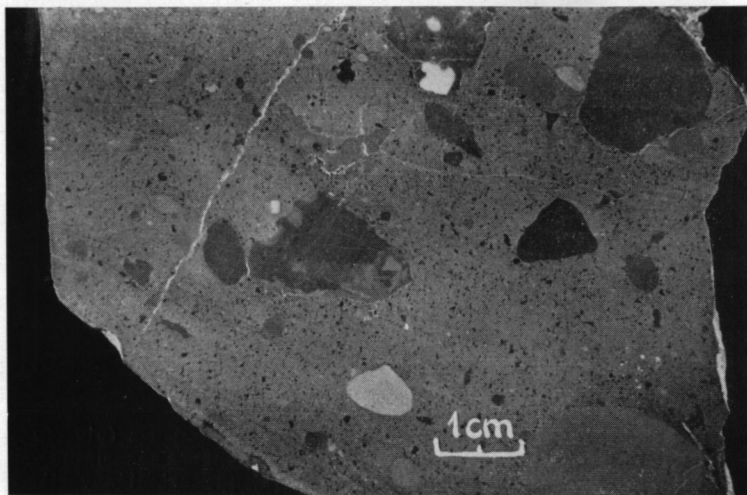


Fig. 1. — Brèche calcaire du même genre que celle du niveau 4a du Claps de Luc (pl. III, 1). Tithonique supérieur du Puy de Manse. Coupe non orientée.

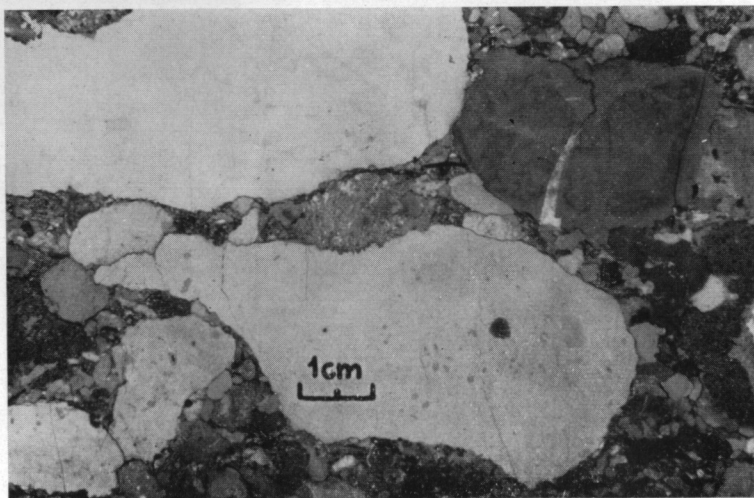


Fig. 2. — Brèche calcaire dans le Tithonique supérieur de Saint-Pancrasse (niv. 2 dans la fig. 3 dans le texte). Le galet de calcaire gris (en haut à droite) montre une très belle crevasse qui se termine à peu près au milieu du fragment. Puis, sa continuation est formée par une suture stylolithique. Coupe non orientée.