

PLANCHE V.

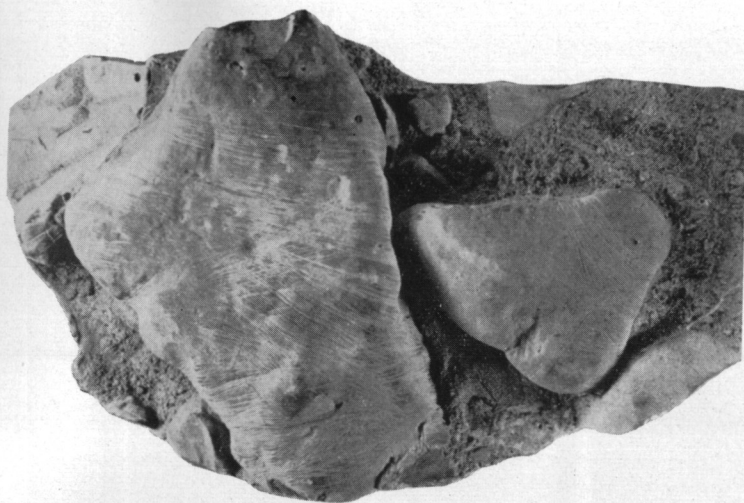


Fig. 1. — Vue sur la surface de stratification d'une brèche calcaire où l'on voit très bien la forme des éléments, qui ont été admirablement préparés par l'altération. A peu près grandeur naturelle. Tithonique du Puy de Manse.

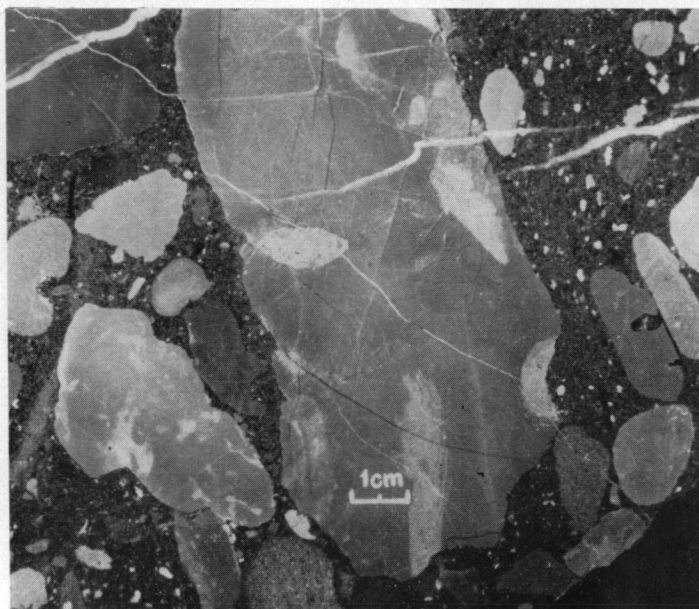


Fig. 2. — Brèche calcaire dans le Tithonique du Puy de Manse (c'est la même assise que dans la fig. 1). Près de la marge droite on voit un galet qui montre une perforation de lithophage. Coupe orientée verticalement aux plans de stratification.