

PLANCHE VI.

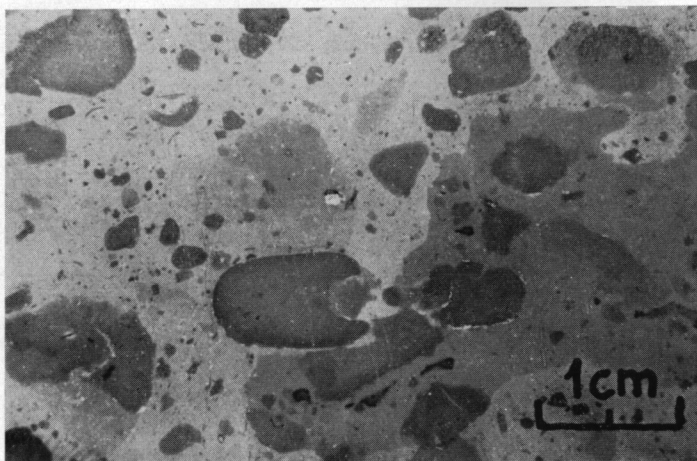


Fig. 1. — Calcaire vaseux clair, tacheté de gris, Tithonique de Vogüe (Ard.). Comme le démontre l'Ammonite, qui est entière mais coupée par la limite entre calcaire gris blanc et gris foncé, il s'agit ici de zones de précipitation chimique et non d'éléments bréchiques. Coupe orientée verticalement aux plans de stratification.

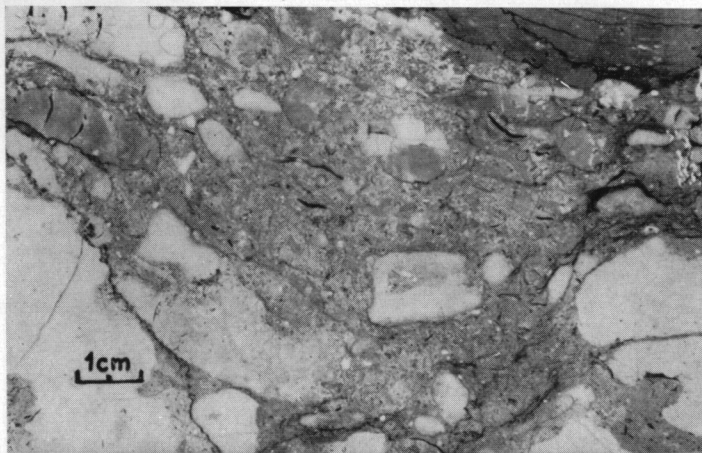


Fig. 2. — « Brèche d'Aizy », près du sommet du Tithonique à Aizy-sur-Noyarey. Il s'agit d'une brèche intraformationnelle formée par remaniement sur place. Coupe orientée verticalement aux plans de stratification.