

là que se font les travaux préparatoires de minéralogie, pétrographie et sédimentologie (appareil à scier et à polir les roches, confection des lames minces, etc.).

L'étage superposé auquel on accède par un escalier conduisant à la conciergerie et au vaste hall d'entrée est réservé aux étudiants et aux chercheurs. C'est là que se trouvent les salles de travaux et de collections

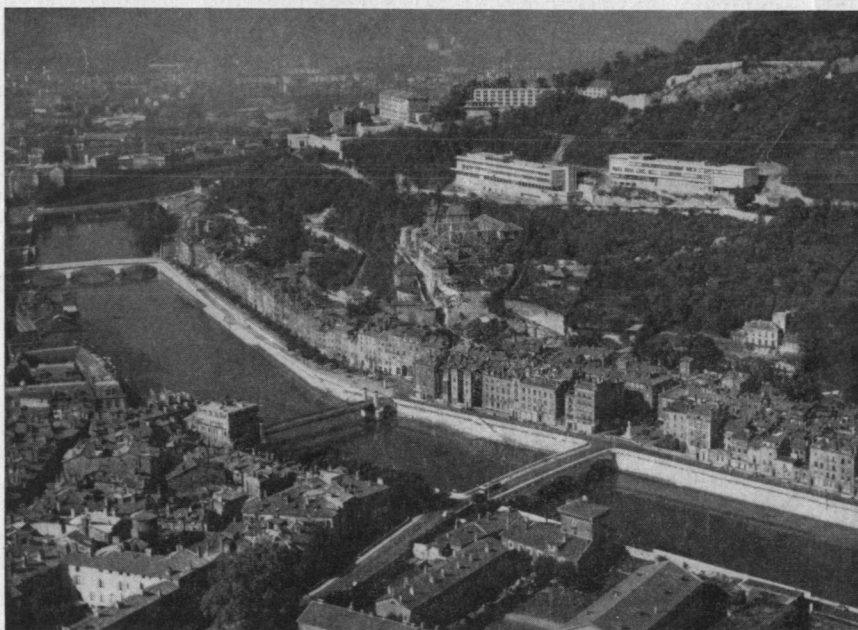


Fig. 1. — Groupement universitaire du Rabot. De gauche à droite la Cité universitaire, l'Institut de Géologie et celui de Géographie alpine, dominant le vieux couvent de Ste-Marie-d'en-Haut et le quartier St-Laurent, en rive droite de l'Isère.

des élèves ainsi que six bureaux-laboratoires pour les chercheurs de passage. Les matériaux à l'étude y sont groupés grâce à de nombreux plateaux de stockage de roches et de fossiles.

Au-dessus s'étale le plan de l'enseignement avec un grand amphithéâtre de 175 places, un amphithéâtre plus petit de 50 places, et leur salle de préparation de cours, 2 salles de travaux pratiques de 40 places et 5 bureaux-laboratoires pour chefs de travaux et assistants. C'est égale-