

ment là que se trouvent les laboratoires de recherches de cristallographie, de spectrographie-X, de photographie et d'analyses chimiques et la salle des actes, réservée aux réunions et réceptions, laquelle est ornée d'une magnifique vitrine marquetée, œuvre du célèbre ébéniste J.-F. HACHE, provenant du château de Dolomieu (Isère), lieu de naissance du géologue.

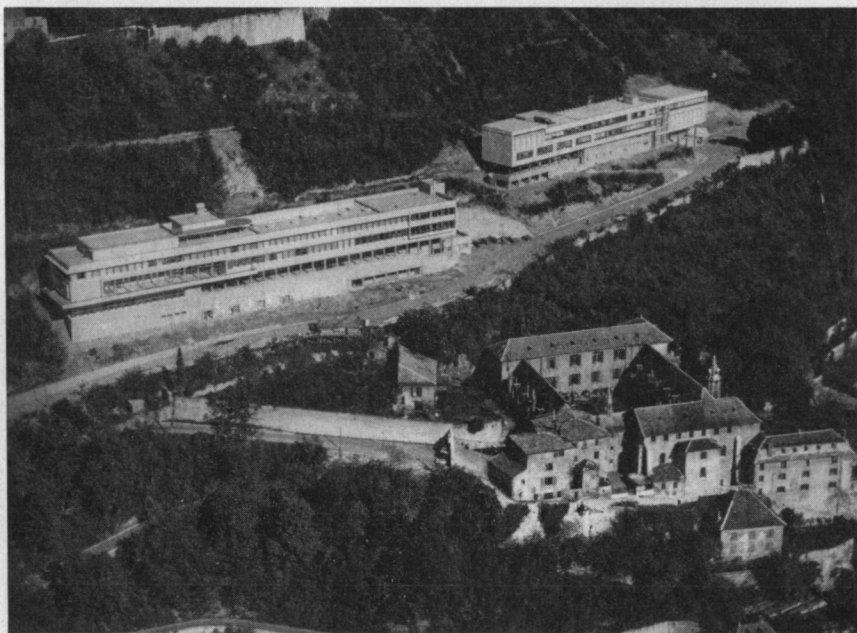


Fig. 2. — L'Institut Dolomieu (à gauche). La photographie montre également l'Institut de Géographie Alpine (à droite) et le couvent désaffecté de Ste-Marie-d'en-Haut (actuellement Ecole d'Architecture).

Quant à l'étage supérieur et dernier, c'est celui de nos très importantes collections (3 grandes salles) et de la Bibliothèque à deux plans avec ses dépendances : salle de lecture de 30 places, salle de Cartes géologiques et topographiques, fichiers. Cinq bureaux-laboratoires pour professeurs complètent cet ensemble, surtout consacré à la recherche.

Enfin, l'édifice est couronné par une terrasse d'où se découvre une extraordinaire vue panoramique de Grenoble et de ses montagnes.