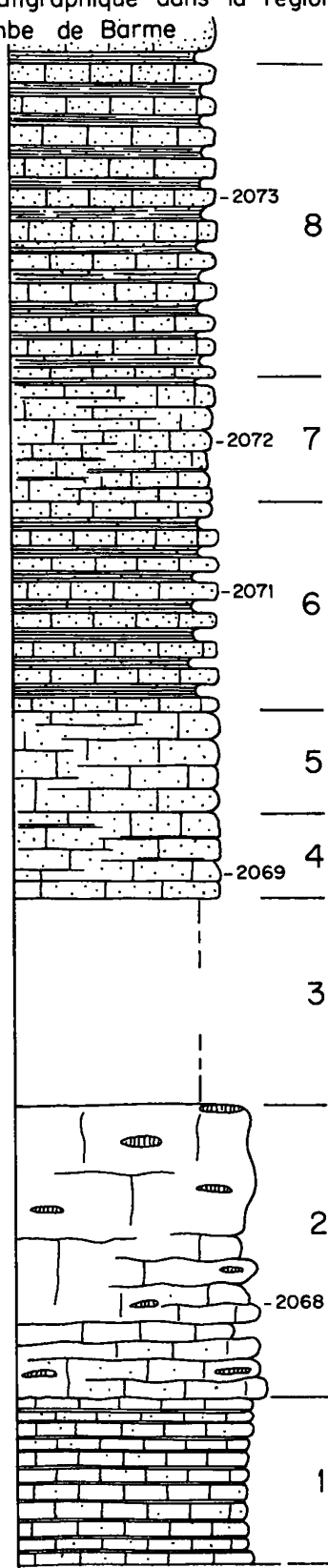
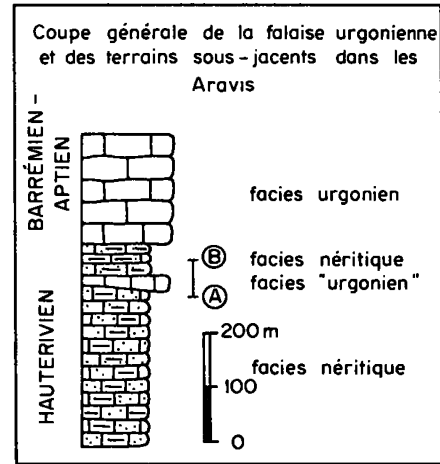


Coupe du passage des facies néritiques (Hauterivien)
aux facies urgoniens (Barrémien - Aptien ?)
dans la partie centrale de la Chaîne des Aravis

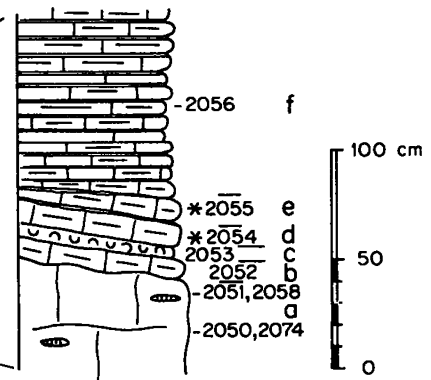
Coupe stratigraphique dans la région
de la Combe de Barme



ⓑ



Coupe de détail
Combe de Barme



* niveau à Eponges

Ⓐ

Fig. 1. — Coupes stratigraphiques.