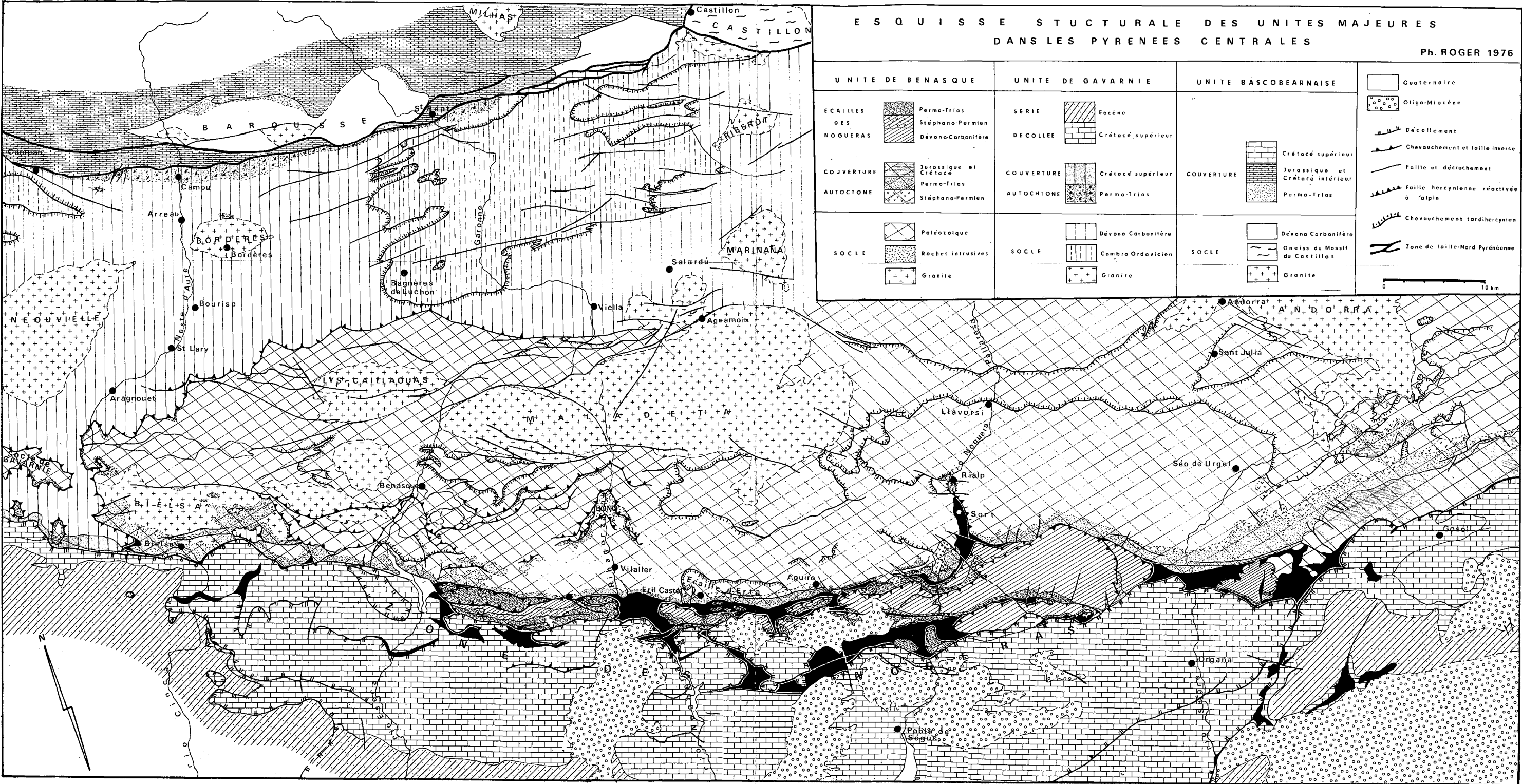


## E S Q U I S S E S T R U C T U R A L E D E S U N I T E S M A J E U R E S D A N S L E S P Y R E N E E S C E N T R A L E S

Ph. ROGER 1976



UNITE DE BENASQUE	UNITE DE GAVARNIE	UNITE BASCOBERNAISE	
<p><b>ECAILLES DES NOGUERAS</b></p> <p>Permo-Trias Stéphano-Permien Dévono-Carbonifère</p>	<p><b>SERIE</b></p> <p>Eocène Crétacé supérieur</p>	<p><b>COUVERTURE</b></p> <p>Crétacé supérieur Jurassique et Crétacé inférieur Permo-Trias</p>	<p>Quaternaire</p> <p>Oligo-Miocène</p>
<p><b>COUVERTURE AUTOCTONE</b></p> <p>Jurassique et Crétacé Permo-Trias Stéphano-Permien</p>	<p><b>COUVERTURE AUTOCTONE</b></p> <p>Crétacé supérieur Permo-Trias</p>		<p>Décollement</p> <p>Chevauchement et faille inverse</p> <p>Faille et décrochement</p> <p>Faille hercynienne réactivée à l'alpin</p> <p>Chevauchement tardihercynien</p>
<p><b>SOCLE</b></p> <p>Paléozoïque Roches intrusives Granite</p>	<p><b>SOCLE</b></p> <p>Dévo Carbonifère Cambro Ordovicien Granite</p>	<p><b>SOCLE</b></p> <p>Dévo Carbonifère Gneiss du Massif du Castillon Granite</p>	<p>0 10 km</p>