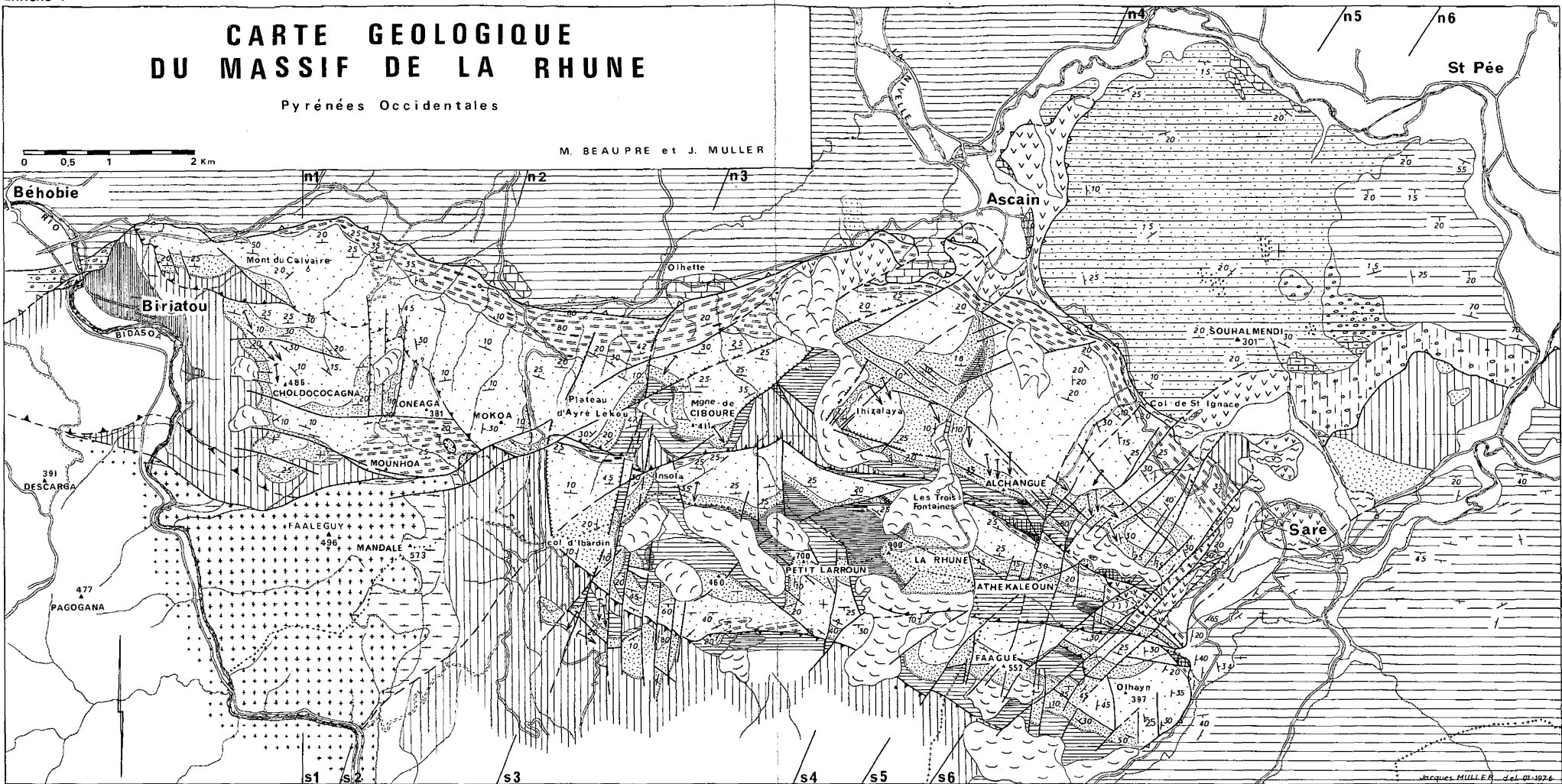


CARTE GEOLOGIQUE DU MASSIF DE LA RHUNE

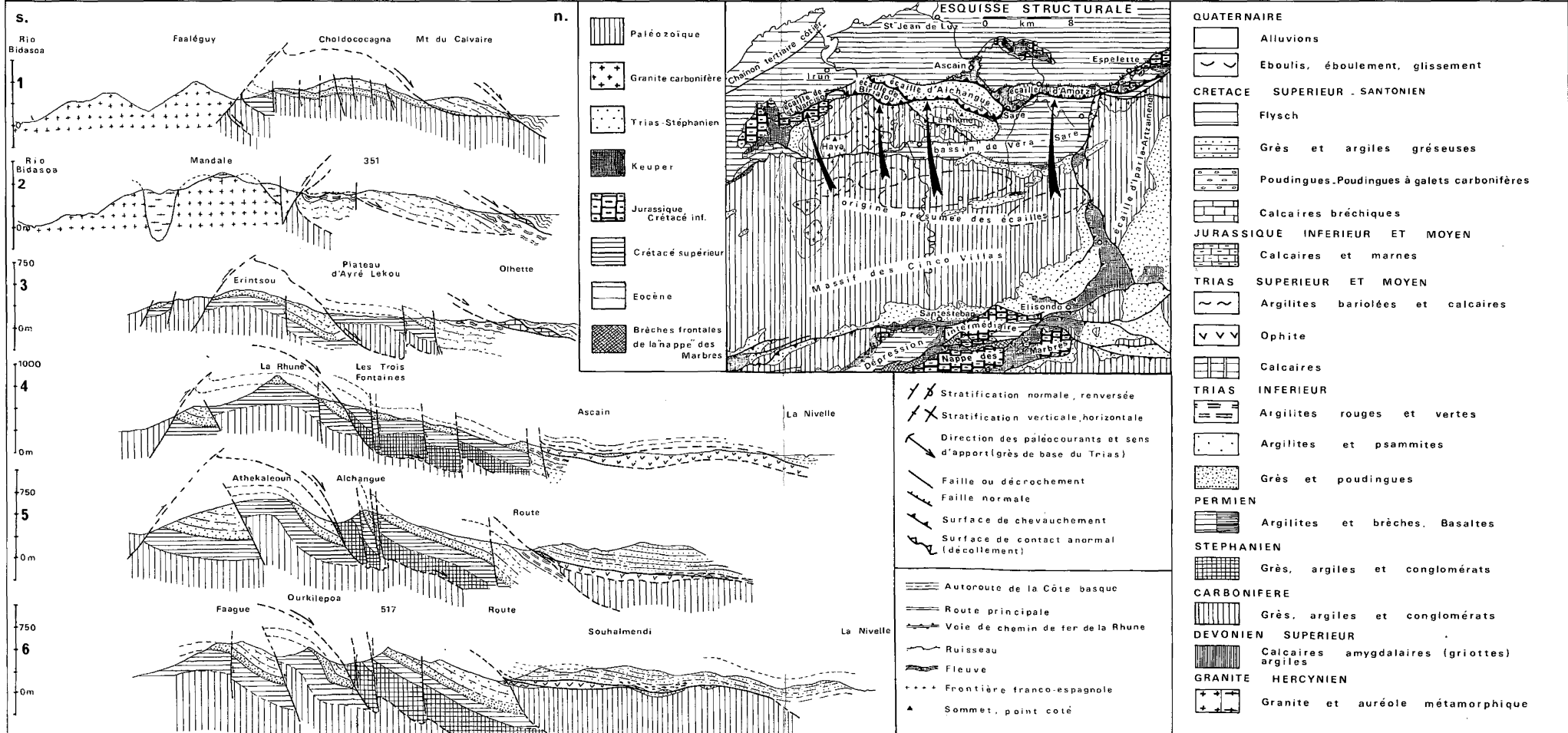
Pyrénées Occidentales

M. BEAUPRE et J. MULLER

0 0,5 1 2 Km



Jacques MULLER del. 01-1976



Stratification normale, renversée

Stratification verticale, horizontale

Direction des paléocourants et sens d'apport (grès de base du Trias)

Faïlle ou décrochement

Faïlle normale

Surface de chevauchement

Surface de contact anormal (décollement)

Autoroute de la Côte basque

Route principale

Voie de chemin de fer de la Rhune

Ruisseau

Fleuve

Frontière franco-espagnole

Sommet, point coté