

FIG. 1. – Détail d'une écharde avec en bordure extérieure un liseré vert d'argile (CM) et vers l'intérieur des clinoptilolites incolores et lamellaires en bordure (CLB) et automorphes au centre (CLA). Les grains verts (G) sont des céladonites - BU 4 « LN ».

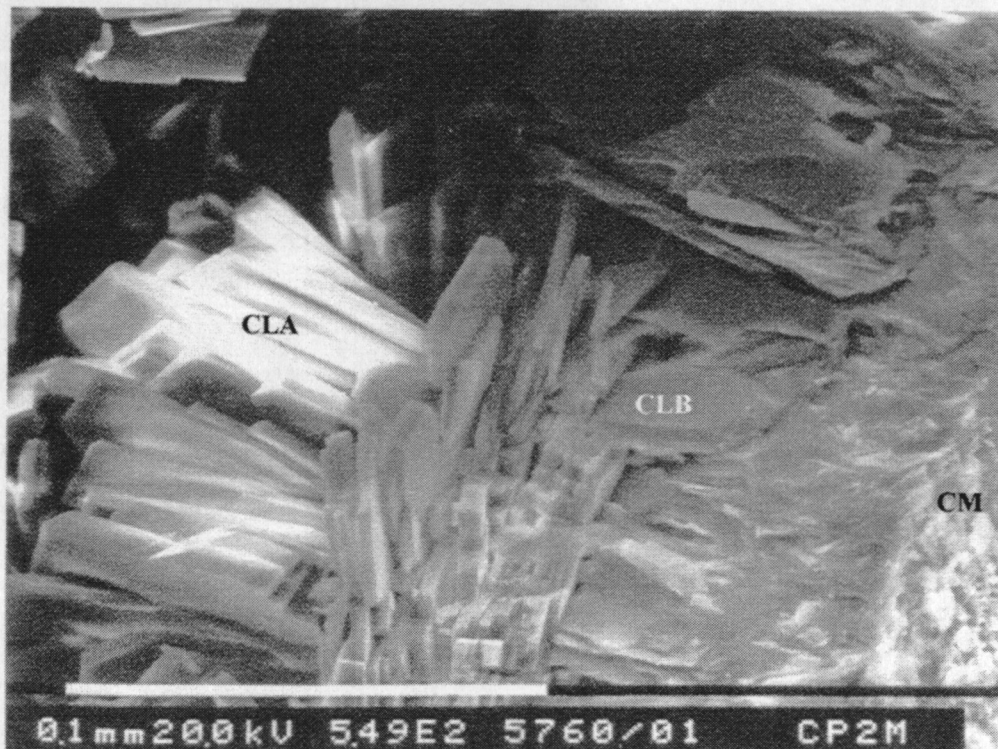


FIG. 2. – Détail (suivant la flèche grise) de la bordure de la même écharde vu au microscope électronique.

Tuteur : J.J. COCHEME, UAM III

Laboratoire d'accueil : Laboratoire de pétrologie magmatique, CNRS, Univ. Aix-Marseille III